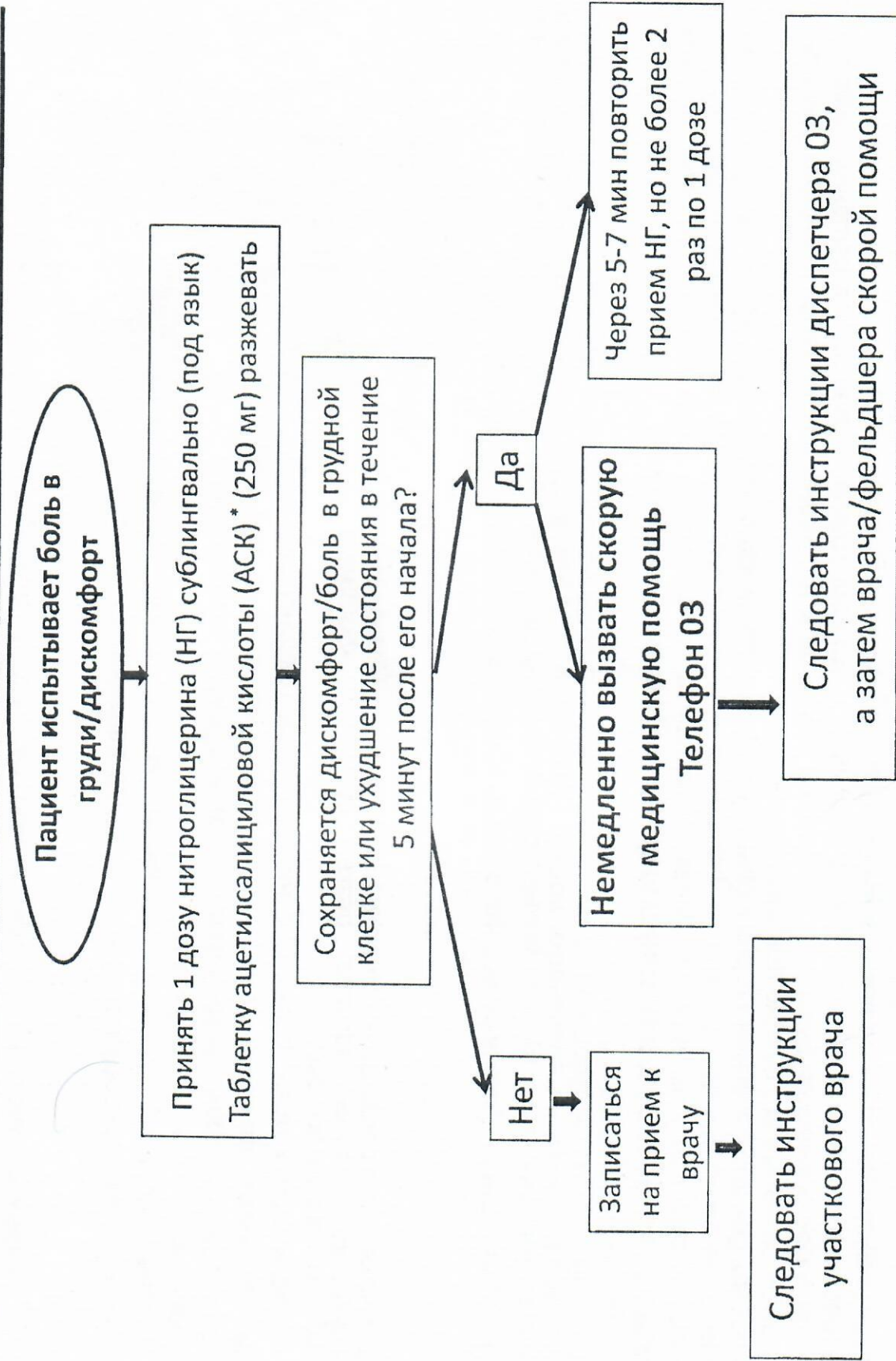


## Алгоритм первой помощи при ОКС

Основная цель – ранний, не позднее чем через 10-20 мин, вызов СМП  
В первый «золотой» час умирает от 30 до 50 % от всех умирающих по этой причине



\* - АСК можно принимать при отсутствии противопоказаний



## Памятка по оказанию первой помощи при сердечном приступе

(должна быть у каждого гражданина с высоким сердечно-сосудистым риском, у всех больных ИБС и лиц старше 65 лет)

### Характерные признаки (симптомы) сердечного приступа (инфаркта миокарда):

- внезапно (приступообразно) возникающие давящие, сжимающие, жгущие, ломящие боли в грудной клетке (за грудиной) продолжающиеся более 5 минут;
- аналогичные боли часто наблюдаются в области левого плеча (предплечья), левой лопатки, левой половины шеи и нижней челюсти, обеих плеч, обеих рук, нижней части грудины вместе с верхней частью живота;
- нехватка воздуха, одышка, резкая слабость, холодный пот, тошнота часто сопутствуют дискомфорту/болям в грудной клетке



Типичная локализация и иррадиация болей

### Нехарактерные признаки, которые часто путают с сердечным приступом:

- колющие, режущие, пульсирующие, сверлящие, постоянные ноющие в течение многих часов и не меняющие своей интенсивности боли в области сердца или в конкретной четкой очерченной области грудной клетки. Нехарактерные клинические проявления не могут быть основанием для исключения сердечного приступа.

### Алгоритм неотложных действий при сердечном приступе

Если у Вас или кого-либо внезапно появились вышеуказанные характерные признаки сердечного приступа даже при слабой или умеренной их интенсивности, которые продолжаются более 5 мин – следует без промедления вызвать бригаду скорой медицинской помощи. Не ждите, что боль пройдет – в такой ситуации это опасно для жизни.

Если у Вас появились симптомы сердечного приступа и нет возможности вызвать скорую помощь, то попросите кого-нибудь довести Вас до больницы – это единственное правильное решение. Никогда не садитесь за руль сами, за исключением полного отсутствия другого выбора.